

MAKRO collections



Coerente con la filosofia aziendale che da sempre la contraddistingue, MAKRO progetta prodotti in cui tecnologia e design sono sintesi di un pensiero unico, proiettato verso un concetto di massima qualità e contemporaneità.

Ogni elemento, free-standing o in composizione, è pensato e progettato con la consapevolezza di offrire al cliente un approccio nuovo e contemporaneo, affinché chiunque possa scoprire la propria dimensione del vivere e dell'abitare.

Un punto di vista ispirato a concetti minimi ed essenziali, di forte impatto architettonico, fondato sulla ricerca e lo sviluppo di nuovi materiali, sulla costante innovazione tecnologica, dedicata a inesplorati campi di applicazione.

Consistent with the philosophy that has made the company stand out since ever, MAKRO designs products in which technology and design are the synthesis of a single thought projected towards a concept of maximum quality and contemporaneousness.

Each element, free standing or in composition with others, is created and designed with the awareness of offering to the clients a present and original approach, so that anybody can discover their own living dimension and space.

It is a point of view inspired by minimal and essential concepts, of strong architectural impact founded on the research and development of new materials, on constant technological innovation and dedication to unexplored application fields.

Coherente con la filosofia que desde siempre distingue a la empresa, MAKRO diseña productos en los que la tecnología y el diseño representan la síntesis de un pensamiento único, proyectado hacia un concepto de máxima calidad y actualidad.

Cada elemento, free-standing o como parte integrante de una composición, ha sido pensado y proyectado con la conciencia de ofrecer un enfoque nuevo y contemporáneo que permite descubrir personalmente la dimensión y el espacio del propio ambiente doméstico.

Un punto de vista inspirado en conceptos mínimos y esenciales, de fuerte impacto arquitectónico, basado en la investigación y el desarrollo de nuevos materiales y en una innovación tecnológica constante dedicada a campos de aplicación inexplorados.

Il bagno è oggi il luogo della casa in cui più si riflettono le nuove tendenze e meglio si dichiarano le regole compositive dell'architettura e del design contemporaneo.

MAKRO produce vasche, docce, lavabi e complementi di nuova concezione e di elevato contenuto tecnologico, fornendo infinite soluzioni alle esigenze progettuali di progettisti, architetti e arredatori.

Raggruppati per sistemi, finiti o da personalizzare, tutti i prodotti si caratterizzano inoltre per l'estrema semplicità di installazione e di gestione in cantiere.

Today, the bathroom is the place at home in which new tendencies are reflected most and where the constituent regulations of architecture and contemporary design are stated.

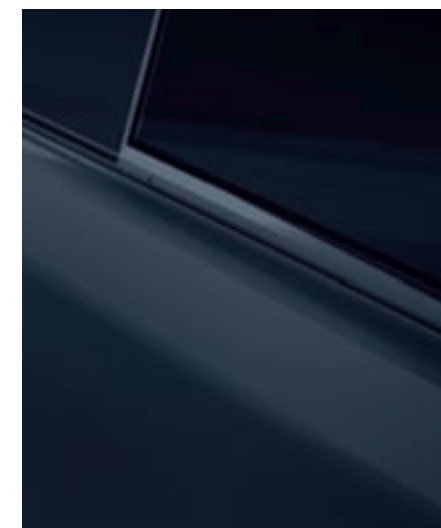
MAKRO produces bathtubs, showers, washbasins and bathroom fittings of a new conception and high-technology content, supplying infinite solutions to the design needs of designers, architects and decorators.

Grouped into ranges, complete or to be personalised, all products are moreover characterized by the extreme simplicity of installation and handling on-site.

Hoy en día el baño es el espacio doméstico que más refleja las nuevas tendencias y donde las reglas compositivas de la arquitectura y del diseño contemporáneo se manifiestan mejor.

MAKRO produce bañeras, duchas, lavabos y complementos de nueva concepción y de elevado contenido tecnológico, y proporciona infinitas soluciones para las exigencias de los proyectistas, arquitectos y decoradores.

Agrupados por sistemas, acabados o personalizables, todos sus productos se caracterizan por su extraordinaria sencillez de instalación y gestión durante las obras.



- 7** **wave** (vasche/bathtubs/bañeras)
- 33** **look** (vasche/bathtubs/bañeras)
- 55** **eclettico** (vasche/bathtubs/bañeras)
- 75** **space** (docce/showers/duchas)
- 97** **pluvio** (docce/showers/duchas)
- 117** **unit** (lavabi e complementi/
washbasins and bathroom fittings/
lavabos y complementos)
- 137** **technical features**
- 139** **concepts & technology**
- 141** **finishings & colors**
- 145** **drawings collection**



look
COLLECTION

look

È un programma di vasche da bagno rivestite con materiali esclusivi. Realizzate in acrilico di alta qualità, sono integrate a elementi strutturali in polistirene espanso, che permettono di ottenere forme e tipologie diverse. Tutta la gamma è disponibile con idromassaggio e cromoterapia.

Is a program of bathtubs finished with exclusive materials. Made of high quality acrylic, the bathtub is integrated into structural elements of expanded polystyrene that permit to obtain various forms and typologies. The whole range is available with hydromassage and chromotherapy systems.

Es un programa de bañeras de nueva generación revestidas con materiales exclusivos. Realizadas en acrílico de alta calidad, están integradas en elementos estructurales de poliestireno expandido que permitir obtener varios tipos y formas. Toda la gama está disponible con hidromasaje y con un sistema de cromoterapia.





look circle plus 180x90 corian



vasca **look circle** isola cuoium,
top marmo cream

look circle isola bathtub in cuoium,
top in cream marble

bañera **look circle** isola cuoium,
encimera de mármol cream



look square 180x80, piano lavabo unit 55
e lavabo log11ebano ammarà

look square 180x80, unit 55 board and
log11 washbasin in ebony ammarà

look square 180x80, repisa unit 55
con lavabo log11 ébano ammarà



^
look 180x80 vetro tortora

look 180x80 tortora glass

look 180x180 cristal tortora

>
look isola e contenitori **block48** rovere chiaro,
mensola lavabo **line48** cube corian

look isola and **block48** cabinet in light oak,
washbasin board **line48** cube in corian

look isola y contenedor **block48** roble claro,
repisa lavabo **line48** cube corian



look parete 180x80 optical beige, top vetro nero,
lavabi tower85 acciaio grigio, specchi attrezzati
wall_mirror acciaio lucido

look parete 180x80 optical beige, top in black glass,
tower85 washbasin grey coloured steel, equipped
wall_mirrors bordered with polished stainless steel

look parete 180x80 optical beige, encimera
de cristal negro, lavabos tower85 acero gris,
espejos wall_mirror equipados acero brillante





look isola 180x80 vetro silver

look isola 180x80 silver glass

look isola 180x80 cristal silver





sistema look-unit
vasca **look**, contenitore **block80** e lavabo **kubik**
corian, specchiera **double_face** acciaio lucido

look-unit system
look bathtub, **block80** cabinet and **kubik**
washbasin in corian, **double_face** mirror
in polished steel

sistema look-unit
bañera **look**, contenedor **block80** y lavabo
kubik corian, espejo **double_face**
acero brillante



vasca idrolook, seduta wing e mensola sopra vasca
shelf CW corian, totem rubinetteria T_box acciaio

idrolook bathtub, wing bench and shelf CW
in corian, T_box steel faucet unit

bañera idrolook 180x80, banqueta wing
y repisa bañera shelf CW corian,
totem grifería T_box acero



look city 150x150 vetro bianco

look city 150x150 white glass

look city 150x150 cristal blanco



technical
FEATURES

wave

Linea di vasche sottopiano caratterizzata da 3 bacini - small, medium, large - integrati in una struttura di polistirene. Idromassaggio integrabile.

Line of bathtubs sottopiano characterized by 3 basins - small, medium, large - encased in a structure of polystyrene. Hydro-massage integrable.

Linea de bañeras bajoencimeras caracterizada por tres medidas - small, medium, large - en una estructura de poliespan. Se puede integrar con hidromasaje.



eclettico

Vasca sottopiano e sovrappiano da rivestire in un monoblocco strutturale in polistirene espanso.

Bathtub sottopiano and sovrappiano to cover at building site, in a monoblock structure of expanded polystyrene.

Bañera bajoencimera y sobreencimera revestible en un bloque estructural de poliespan.



look

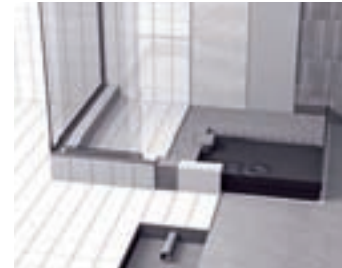
Vasche da bagno sottopiano integrate a elementi strutturali in polistirene espanso con rivestimenti e forme diverse. Idromassaggio e cromoterapia integrabili.

Bathtubs sottopiano integrated in structural elements of expanded polystyrene in different facings and forms. Hydro massage and chromotherapy integrable.

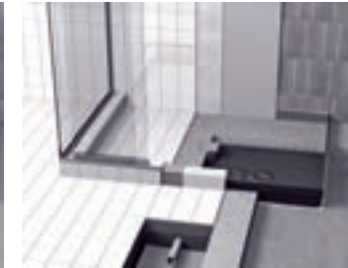
Bañeras bajoencimeras integradas con elementos estructurales en poliespan con diferentes formas y acabados. Se pueden integrar con hidromasaje y cromoterapia.



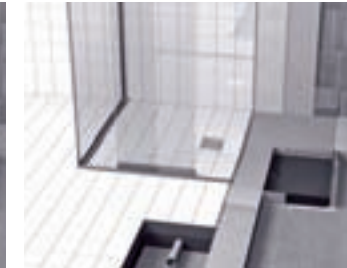
da rivestire / to be covered / de revestir



da appoggio
floor-standing
superpuesta

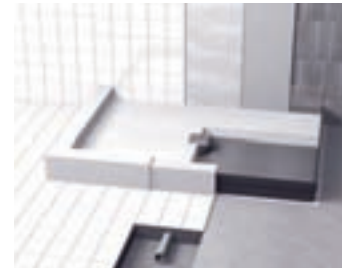


semincasso
half embedded
semiencastré

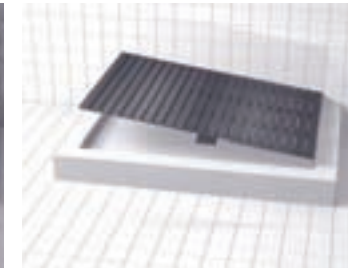


filo pavimento
embedded
a ras del suelo

finiture / finishings / acabados



rivestimento corian
corian covering
revestimiento corian



deck pedana
deck footboard
deck tarima



space

Programma di docce a filopavimento con perfetta integrazione tra bacino, pedana e box in vetro.

Program of showers on floorlevel providing a perfect integration of showertray, footboard and glass enclosure.

Programa de duchas a ras de suelo con perfecta integración entre pila, tarima y mampara.



unit

Programma di contenitori, mensole, lavabi utilizzabili singolarmente e in sistema con vasche e docce.

Compositions of cabinets, shelves, washbasins usable either separately or combined with bathtub and shower systems.

Composiciones de contenedores, repisas, lavabos utilizable individualmente o combinadas con los sistemas de banera y ducha.



pluvio

Bacino doccia sottopiano da rivestire e box integrato, a misura.

Shower tray to cover at building site and integrated box, made to measure.

Pila por duchas para revestir realizable a medida y entegrada con mamparas.

concepts & TECHNOLOGY

textures, colori dei materiali e finiture
hanno solo valore indicativo

textures and colours of materials
and finishes are only indicative

textures, colores de los materiales
de las acabados son sólo indicatives

drawings
COLLECTION

[home](#)



Editor: Makro srl
Concept & art direction: Accent Barbiero - PD
Photo real vision design: Accent Barbiero - PD
Communication design: Accent Barbiero - PD

Special thanks to CEADESIGN srl - rubinetterie

Nessuna parte di questo brochure può essere riprodotta in qualunque forma senza autorizzazione di Makro srl.

All right reserved. No part of this publication may be reproduced in any form without prior permission from Makro srl.

Allo scopo di migliorare la propria produzione, Makro si riserva la possibilità di variarne in ogni momento e senza preavviso le caratteristiche.
In the interest of bettering production, Makro reserve the right to vary the characteristics at any given moment without notice.

Printed in March 2009

MAKRO

MAKRO srl - via 1° Maggio, 15 - 35030 - Bastia di Rovolon, PD - Italia
t+39 049 9910951 - f+39 049 9910976 - info@makro.it - www.makro.it